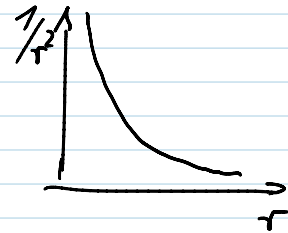
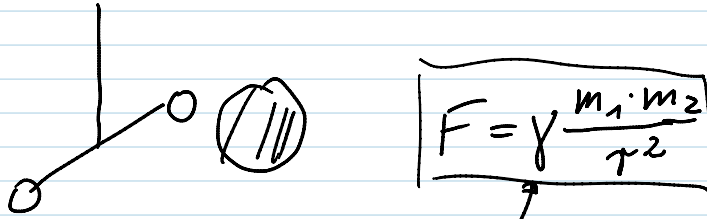


Kräfte in der Natur

(A)

Schwerkraft durch Massenanziehung



Gravitationskonstante

$$\gamma = 6,68 \cdot 10^{-11} \frac{\text{N} \cdot \text{m}^2}{\text{kg}^2}$$

- schwächste Kraft
- erste Kraft
- unbekannteste Kraft $\gamma = 6,67428 \pm 0,00067 \cdot 10^{-11} \frac{\text{m}^3}{\text{kg} \cdot \text{s}^2}$

Erdanziehung $F = m \cdot g = \gamma \frac{m \cdot M_E}{R_E^2} = \underbrace{\left(\gamma \frac{M_E}{R_E^2} \right)}_g \cdot m$